



EN CAP,  
JE VOTE  
SNUIPP



ÉLECTIONS  
PROFESSIONNELLES



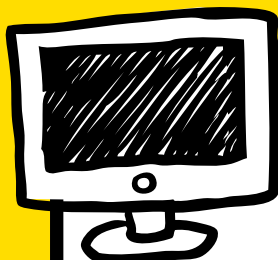
CLIQUEZ-VOTEZ

EN CT,  
JE VOTE  
FSU



À partir du 27 novembre et jusqu'au 4 décembre, vous serez appelé à élire vos représentants lors des élections professionnelles de l'Éducation nationale. Le vote sera électronique.

## POUR QUE VOTRE VOIX COMPTE, PRÉPAREZ VOTRE ESPACE ÉLECTEUR



### ÉTAPE 1

#### CRÉER SON COMPTE

Dès le 22 septembre et jusqu'au 4 décembre

- > créez votre compte électeur
- > créez votre mot de passe

[www.education.gouv.fr/electionspro2014](http://www.education.gouv.fr/electionspro2014)

- > un lien de confirmation à cliquer vous sera adressé dans votre messagerie professionnelle

NE PAS  
CONFONDRE  
messagerie  
professionnelle  
et I-Prof

Trouvez  
votre messagerie  
professionnelle

<http://elections2014.snuipp.fr/messageries>

### ÉTAPE 2

#### CONSERVEZ VOS IDENTIFIANTS



- > Votre identifiant arrivera, entre le 4 et le 13 novembre, par courrier sur votre lieu d'affectation
- > Il arrivera à votre domicile si vous êtes remplaçant-e ou en situation particulière (congé parental, CLM, CLD...)
- > Vous n'avez pas reçu votre identifiant le 13 novembre ou vous souhaitez l'avoir sur un autre support ?  
Vous pouvez l'obtenir via votre compte électeur : il vous sera envoyé par mail ou par SMS.

En cas  
de problème,  
contactez votre section  
départementale :

[www.snuipp.fr/  
-Les-sections-](http://www.snuipp.fr/-Les-sections-)

VOTEZ  
SNUIPP-FSU

VOTER,  
C'EST FACILE!  
<http://elections2014.snuipp.fr>

PLUS NOMBREUX POUR ÊTRE PLUS FORTS,  
DÈS LE 27 NOVEMBRE,



EN CAP,  
JE VOTE  
SNUIPP



ÉLECTIONS  
PROFESSIONNELLES

CLIQUEZ-VOTEZ

EN CT,  
JE VOTE  
FSU



À partir du 27 novembre et jusqu'au 4 décembre, vous serez appelé à élire vos représentants lors des élections professionnelles de l'Éducation nationale. Le vote sera électronique.

ÉTAPE 3

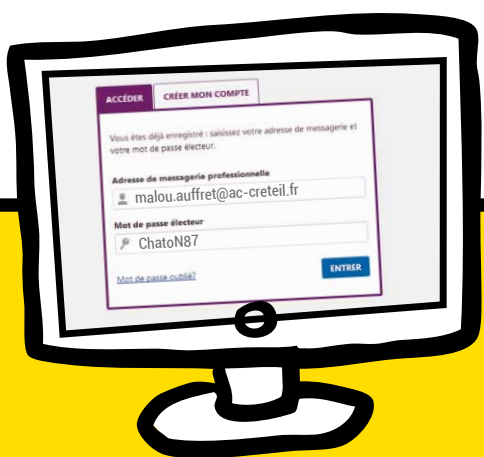
POUR QUE VOTRE VOIX PORTE,  
DU 27 NOVEMBRE AU 4 DECEMBRE, VOTEZ!

1

### ESPACE ÉLECTEUR

- > Je me rends sur mon espace électeur
- > avec mon adresse professionnelle (prenom.nom@ac-academie.fr)
- > et le mot de passe que j'ai créé en activant cet espace.

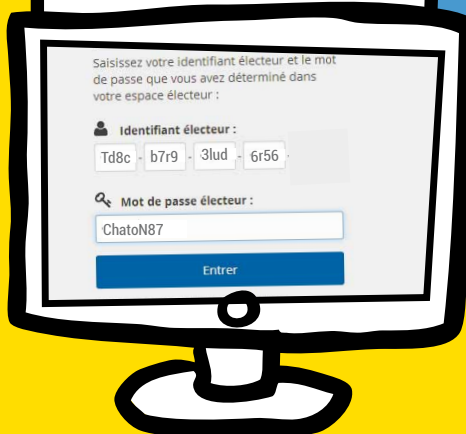
> Je clique sur « Mes scrutins »



2

### JE VOTE

- > avec l'identifiant de vote qui m'a été adressé sous enveloppe sur mon lieu de travail ou à mon domicile
- > et le mot de passe de mon espace électeur



Vous êtes titulaire ?

> vous avez 4 scrutins.

Vous êtes PE stagiaire ou non-titulaire CUI ?

> vous avez 2 scrutins.

Vous êtes non-titulaire AESH, AED ?

> vous avez 3 scrutins.

Vous êtes directeur ou directrice de SEGPA, d'EREA ou d'établissement spécialisé ?

> vous avez 5 scrutins.

Une difficulté ?

Contactez votre section départementale :

[www.snuipp.fr/-Les-sections-](http://www.snuipp.fr/-Les-sections-)

VOTEZ  
SNUIPP-FSU

VOTER,  
C'EST FACILE!  
<http://elections2014.snuipp.fr>

PLUS NOMBREUX POUR ÊTRE PLUS FORTS,  
DÈS LE 27 NOVEMBRE,